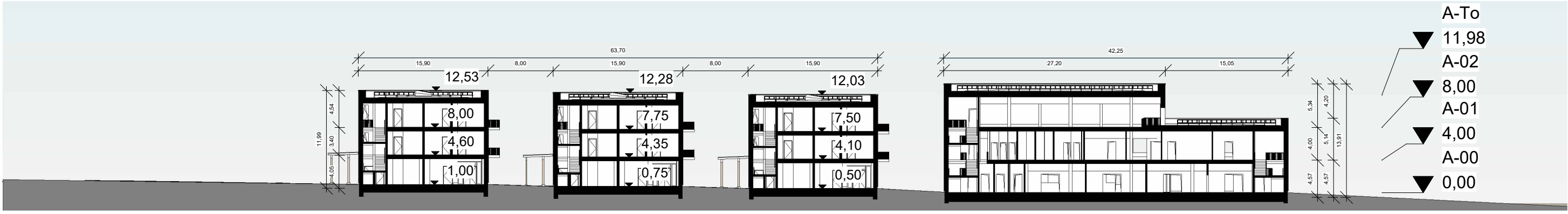




Plan de situation 1/2000



Plan masse 1/500



Coupe longitudinale 1/500

Atelier et Résidences, Colpach-Bas

Maitre d'ouvrage : Croix Rouge Luxembourgeoise

Programme : • Atelier d'apprentissage pour 45 élèves
• Résidences pour 43 personnes

Zone PAG : Section D de Colpach-Bas HAB_1
N° Cadastal : 52/991
Superficie : 1ha

Situé au nord du Centre de Réhabilitation du château de Colpach à côté de son parking, se trouve le terrain à bâtir pour les bâtiments de l'atelier et des résidences. Le terrain est desservi par la rue Uewerpallenerstrooss.

Concept architectural

La nature, encore très présente sur le site fait partie prenante de son identité. C'est pour cela que l'atelier et les résidences s'insèrent dans un écran de nature recomposée qui permet de mettre à distance les bâtiments de la route. Le projet respecte l'environnement naturel et reprend ses éléments pour concevoir, tant dans sa structure que dans son aspect, un fil conducteur pour le respect de l'environnement et donc pour le développement de la qualité environnementale et sanitaire du projet vis-à-vis des futurs utilisateurs. Un chemin piétonnier longe le projet sur l'arrière du terrain pour relier les bâtiments disposés en enfilade.

L'accès principale au site de projet se trouve conjoint à l'accès du parking du Centre de Réhabilitation. Un chemin piétonnier permet de rejoindre le site du château de Colpach qui fait l'objet d'un projet de réhabilitation pour accueillir aussi une structure d'assistance et

d'enseignement. L'ensemble du site à pour but de proposer un lieu de réintégration pour les personnes en difficultés et sortie du système d'apprentissage.

Les objectifs sont, entre autres, la réduction des matériaux de construction, l'utilisation de matériaux écologiques et au moins recyclables, l'évitement des éléments composites, la préfabrication et l'assemblage d'éléments, les matériaux de construction sans émissions. Les éléments de construction et les matériaux doivent être enregistrés et évalués dans une "base de données des matériaux". L'évaluation doit être effectuée rapidement sur la base de la planification APD.



Goblet Lavandier & Associés
Ingénieurs-Conseils S.A.

BP. 52 L-6940 Niederanven
Tél. 436676-1 Fax. 436264
Mail. gl@golav.lu

Modifié par BEF le 24/11/2025

Modifications	Date	Index

N.B.: CHAQUE NOUVELLE REVISION ANNULE ET REMPLACE TOUS LES PLANS PRECEDENTS. TOUTES LES COTES SONT A VERIFIER PAR L'ENTREPRISE OU BUREAU D'ETUDE AVANT MISE EN OEUVRE ET TOUTE DIFFERENCE DOIT ETRE SIGNALÉE SANS DELAI A L'ARCHITECTE

 LE GOUVERNEMENT
DU GRAND-DUCHÉ DE LUXEMBOURG
Ministère de la Mobilité
et des Travaux publics

Croix Rouge Luxembourgeoise

Projet

CIPS - Atelier et Résidences

Uewerpallenerstrooss, Colpach-Bas

jim clemes associates

JIM CLEMES ASSOCIATES s.a.
120, Rue de Luxembourg L-4221 Esch-sur-Alzette
Tel: +352 5532191, Fax: +352 553219 900, Mail: info@jimclemes.com

Titre
Plan de situation

Date
17/03/2023

Echelle
As indicated

2006-02	JCA	APD	ARC	A&R	01	PM	500		A2
CODE	EMETTEUR	PHASE	LOT	ZONE	TYPE	NIVEAU	ECHELLE + N°	REVISION	FORMAT

3/17/2023 10:32:31 AM